

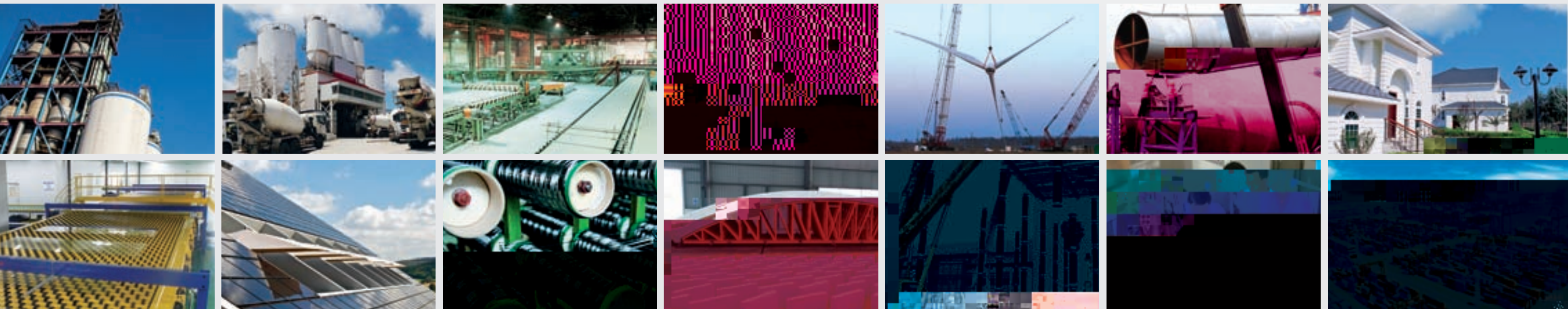
热烈祝贺

中国建材集团有限公司

2017年工作会议

坚定信心 继续前进

建造世界 造福全球





- y q v X]

÷ ð

p%6bKBW% yì æ pà» yLçæKöæÖ \$E6 x7 K †vç
æ,! -çæ,Ä,ª &fçæ, — h ! çæì ¶æKÖ \$E6 6b
ÿa2Kö ÿa2Ì

¶æKGB N`E x7 x5 =— K öæÖ \$E&X=... ¶Öx5Ö-çì \$
`KB « zMK Ö\$E6 ÖE6 AA KKÖ \$E6 > . \$E` 6
Fb`ì }Ö\$K/6 x7 Bð; KK†6 ^ * KK yeì Ì

¶æKGB °f (ÿB?%òà fK Hp! ÿì µªsÿKA— ð >OKÓ
4 KKf RN Klbt > K (ÿxx 1KjDÿ7ÉKLÉu 6Ö% ,6ÖS]
Ks ÿ,çì

¶æKGB 7f'Xp\$xy2fiK fÄ,ª K ðª É,†" É, 4 («Éª
p»M 2ÿK"7 ~x†f K" —p¶Û¶xÿKb ÿeRK†0 †~6†4/†
fi^ç-X K 2 †Æ ^fi`!ªì

¶æKGB b= YÖ< K F] < h ð÷K fç « ª A I 5
"K ^ççPq v Kx7 p-Öfi FIK&ç<L 2 Û
zX\$ÿÉª &XÌ

¶æKGB b= Yç f/—ð 5"K —p`ÓIÿK Ap)Ó ÿf 'Xp`ª
¶Æÿª÷ 1K &X K] % ç " W >,)òx7» AKxÿ h&X
†LfÌ

`E 2æ&X -ÖN\$ÿ B K] P†6 x- &XU,Ìx7çPK
GB% &XL K%A7 *4 , É K^fK% . -x†-6K%ð9
— â— >OK% ` ¶ É4K%<Lx- ðU, U LÉ—K#x5

KæGB ` / LÉ zÖCBÿ¶z^ \ L " Ø, ¶zµ" — >Oç, ¶z % %
„Öð÷ „K %+-A f,SALff ' U f „ U ÿ „òOK
æ \x4H fÛç,ì

-ÿ¶vKX] Ì ææxÿ. -ÀD ¶æKb † =PA...KGB `
B(i FZ,Kcc h,X-15 + K \$ K1 GB "-ÿ
¶MK GB 1E...fÜÖ\$E6 %¶v% ^f%MG † =—/x4†

Ükì† ¶æKGB 1 F >÷ ðN Ýªv Ö< K « * c • -
%KÖ\$E KW ` %Kfç ÖB?Wkð÷X] —LÉhk7f'XLÉ
É< KKA—! ÿì µªsI >O„zK\$ àÉÉÉª —&XKKfi4` ¶

6 \$E É6 K>ÖsK Æ] B,ÉZ àð7G}7'@

Contents +G

ñf /G³ /H



GB 11811

Ö•\$E6f% B
iW̄ ÉQrÜ,"x A
•Qø£ A

j fY
, -Y

...<j-Y [IHKDUY! DPN
& *öY Ö•\$E6f]ZLÉ
p,,inY Ñ K /Pāp,,% B
p,,Á/Y ‡\$ Åbÿ
p œY
Ö•\$E6f" fp



Gr !H

ê¥
±ÿ¶v X]‘

5Ô
ÏE×7

Ö•\$E6f7'F•LÉ¹z¼•W
ÏE×7œÚ·:]Æ],Æ

/Ðô

Ö•\$E6f7' ñ --, Öžbv2W\° 8 ÅW
÷, ðMöu, ;'XÿAy »•¹z
u, ÇbÝÖE&Jf¶R <W ¹WW•<ê7W
Çc•òN ALÉ«¶î'´ % Bn ¶

\$4

÷, ð XªÆœ´ :ÆJ&XG\$4*H\$&0ñW
÷, ðªÑ7•& êR• &Xv²
6f--.]ZLÉ»•
Ö•\$EJZÑ³\$EeœÖ•¹É7Q
Ö•\$E6f• à~6Q2ŠĪ%Ff

18

21

34

~~32.5~~

32.5

48

50

24

30

36

40

44



&

(

#

' (

S" #(

S" #)

S%

%&

S" #)



&

S" #)

2016 12

1800



& "

& "

S" #(

#S

' "

#* " "

S"

S" #(#S *Z+

S" #(#S

S(

& "



#L#/#

S"")



2016

360

+
S" # (

S" # (

% "

(

S" # (

S" #)

S" #)

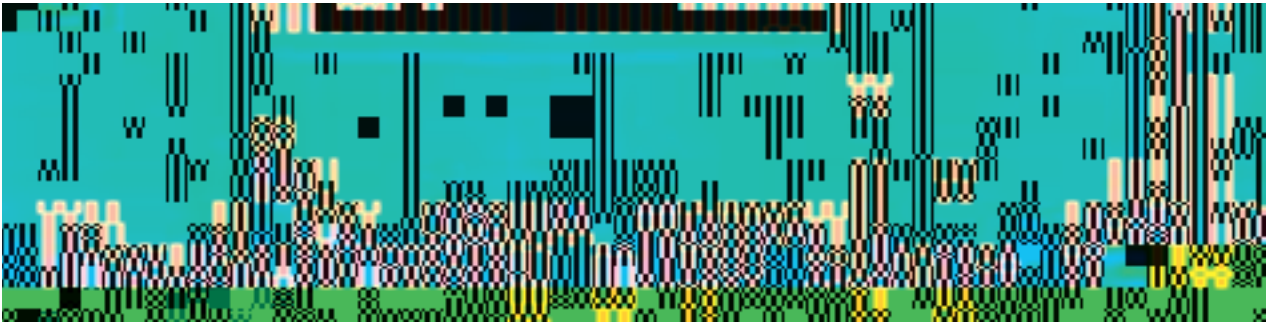
#L# S





S' # (#S SS

;FA



S" # (#S S)



% " "

§

... "



CSI CEO

2016 12 12

CSI

2016 CSI CEO

A ^T Wdf

CSI CEO

CEO

MS` [x^V Ed[U O^eW Fw^ S` Va Ga` ly ^W

Fw^ S` Va Ga` ly ^W

CEO Ed[U O^eW

DS^ [S CEO MSZW VdS S[YZ[

CRH CEO A^TW^ MS` [x^V

WBCSD PWW^BS]]W^ CSI

PZ[bbWFa` fS

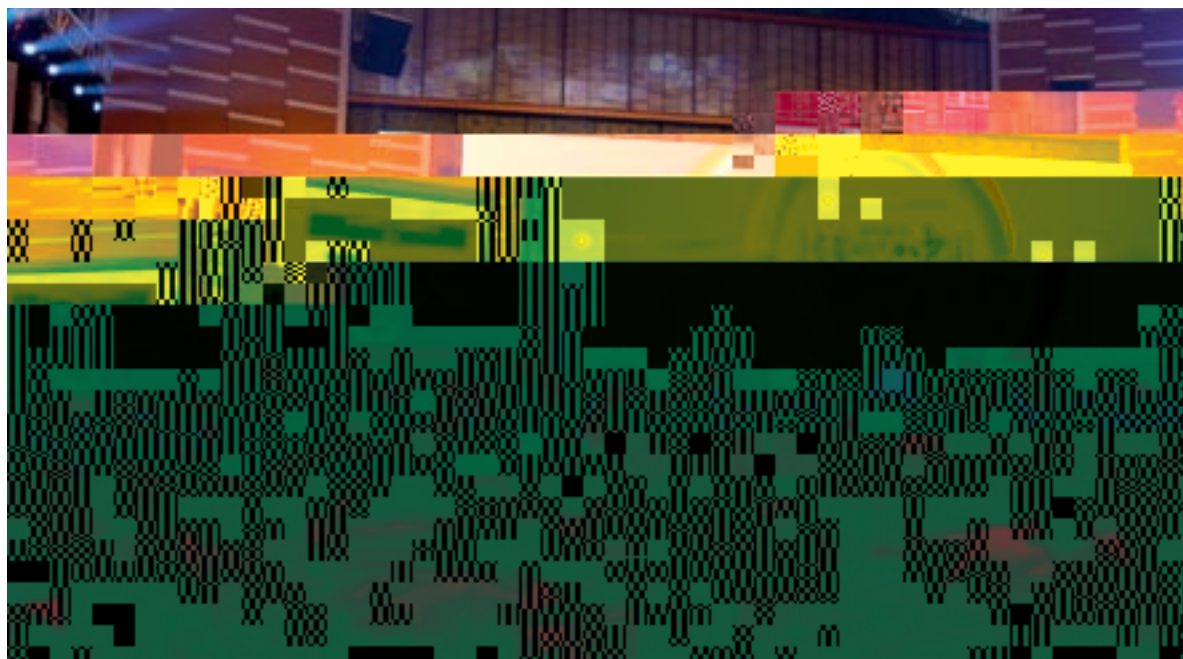
CSI 2017

CSI

CSI

CEO





2016 12 18



12

2016

2016 12 3

2016 12 8

2014



2016 12 11

13

9

2015

4





16

1

1

“ ”

11

3



1 9

5

COD

H

3.0 / /
32.7%

TFT-LCD

270 /

/

15

0.2_ _

3

0.5_ _ 0.4_ _ 0.3_ _ TFT-LCD

1.1 0.2_ _

20

16

1

1

11

3



企业的创新与转型



50 70 1750 2 2050



1912

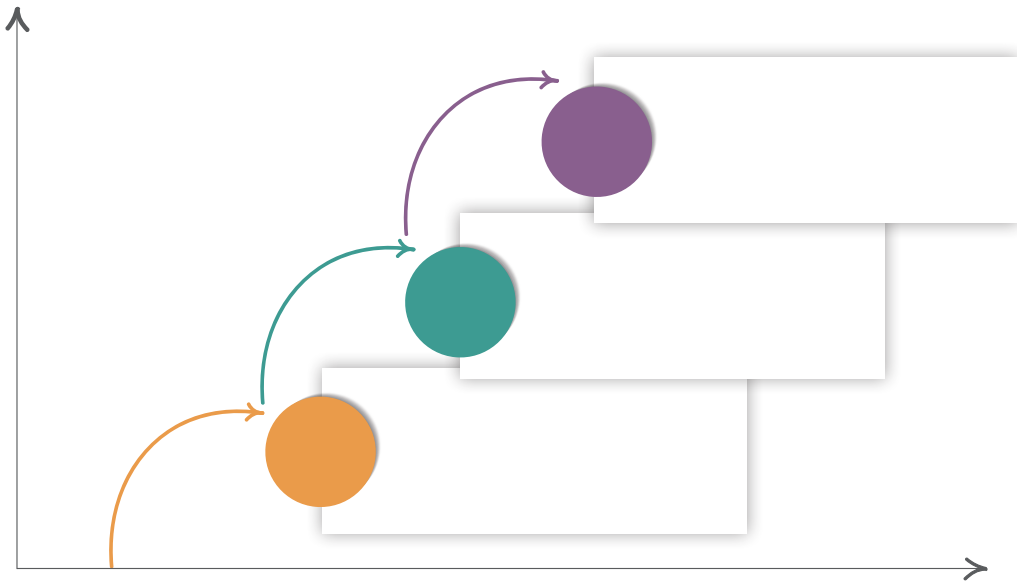
1985

1965 1985

1997

2013

3M



T800 TFT
17.9 CIGS



32.5

32.5R
32.5

32.5

32.5

32.5

32.5

2013 2013 41

32.5

32.5

2014 12

GB175- 2007

2

2

32.5

32.5R

2015 12 1

5

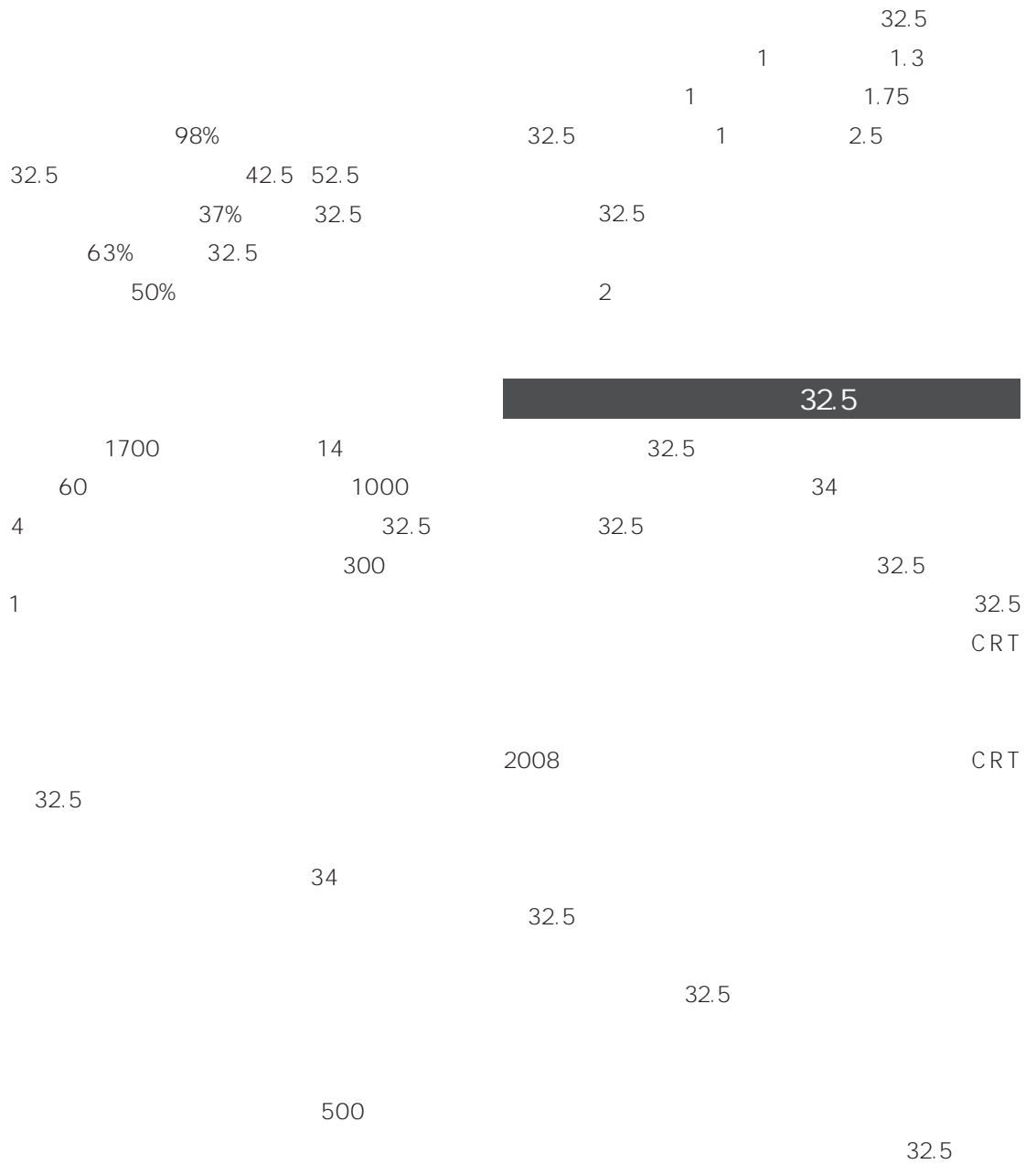
34

32.5

42.5



55
325





32.5

2016 7 1 32.5R
2017 5 1 32.5
32.5

80%

39%

34

32.5



32.5





1 25

8 26



🕒 8 15

8 24

9 1

9 8

9 13
500
500

CRH

9 26

9 9

9 26
500

9 30

500



🕒 10 11



🕒 10 14



350

🕒 10 8

🕒 10 12

🕒 10 13
500





🕒 10 15

2500

🕒 10 19 -11 2

🕒 10 20

800
10

🕒 10 17 18

🕒 10 20

10000 P14

🕒 10 24

" " "





🕒 11 30

🕒 12 11

🕒 12 14-16

DALSEM



🕒 12 8-9

🕒 12 12

🕒 12 26

1300

CSI CEO

CSI
2016

500



CTC
1984
2005 = 2
2016 CTC
11 9
2015 6
7.27 1
2001

631

6

3

1.

CTC

CTC

CTC

2.

CTC

3.

CTC

CTC

/

U

2013

2015 CTC

6

15

CTC

2.

CTC

CTC

CTC

18

3.

2



4.

CDM
DOE
CTC
IECEE CB
CTC
2.
7
ISO
3 IEC
CTC

CTC
ISO
2

2

3.

CTC

APEC G20

1.

1989 CTC

AAMVA

CTC

CTC

CTC

CTC

1.

CTC

CTC

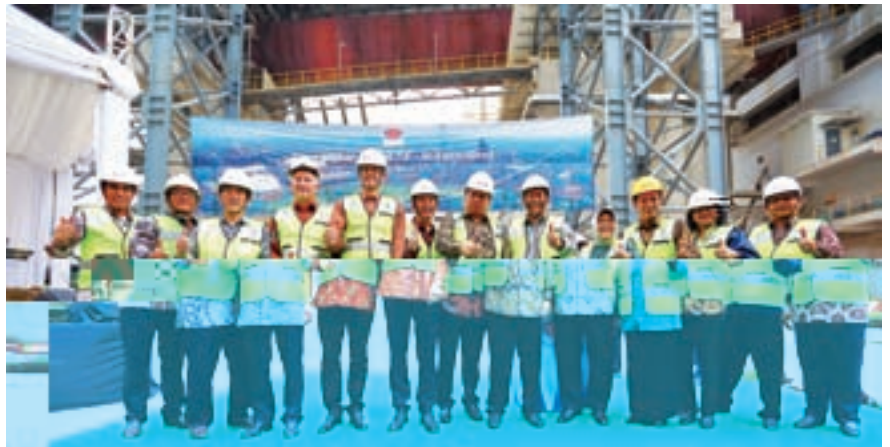
CTC

PPG

5

14.3

7.2
21.5
40



2300

4312

100

118

90000

195336

37986

30355

1817

I/O 20998

5000f/Z

1000f/Z

2 13200

1600f/Z

600f/Z

2 12800

7.2

500f/Z

300f/Z

22 W Se] [fS

3

HgfS_ SKSskS TqjTS

14.3

2

10316fV
706.6] CS^Y] Y
20.06] WZ/] Y
2.7_ YN_ ^3
100%
100%
100%
100%

QCP

2013 7 17
2016 3 28
32

3500 100
29





2016

E8

5 28

8

3

8

2016

2018

CEO

10

6

8

20

8

3

1:10

1:30

1500

1000

50%

/



2017



2010 2
2012 4 3
4500
250 465
580

2012

2012



2012 8

2012

2013 4

2013 7

5 月

4

2014

8 239

238 7560



2016 1

3

.....

11

5

1.2

30

500

.....

150

2016 7

2016 12

2017

2016 10



0

20

12

500

_ Sd] Wf[I W

SOE

0 @

3000

15%

45%

30%

J.P.

785

1000

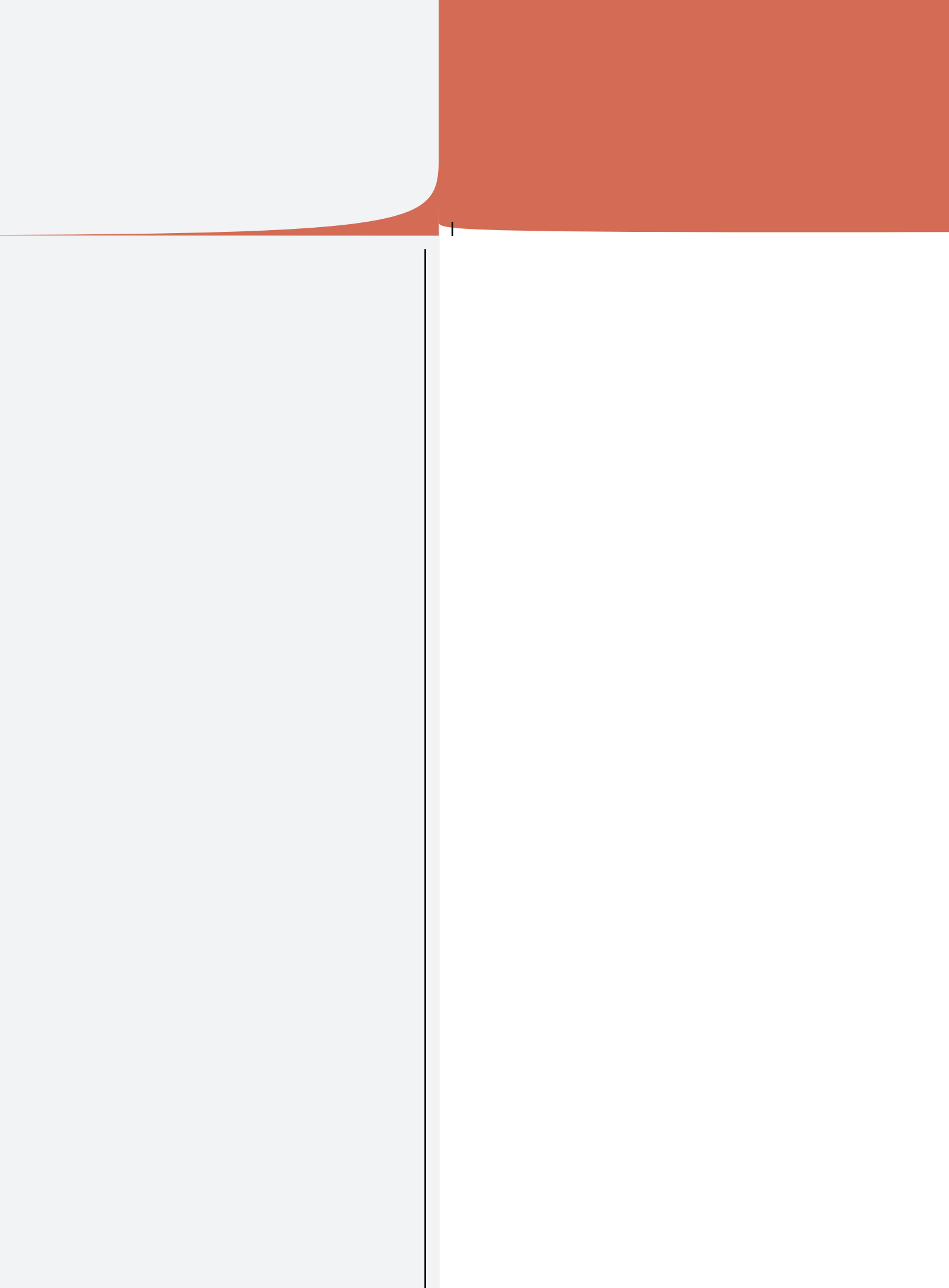
— “ ”



100



1921
28



05

" " " 2016
NO.1"

2016 12 28

2016

2016

NO.1

35

NO.1

06

2016

12

2016

T700/T800

07

" 2016

"

2016 12 26

2016

2016 12 2019 11

08

" "

2

09

10

11

12

15

" "

2016 12 29

6 49

160

40
4

16

2016 12 15

13

17

14

18



两材重组跨年达两亿

“ ” ” ”



青杏儿·贺两材重组

合肥水泥研究设计院 侯贵斌

两材始联姻，续辉煌，不忘初心。
瘦身健体夺佳绩，提质增效，创新发展，转型升级。
融合并双赢，宏伟目标重践行。
不论风雨艰辛，唯有前进，一元复始，万象更新。

年

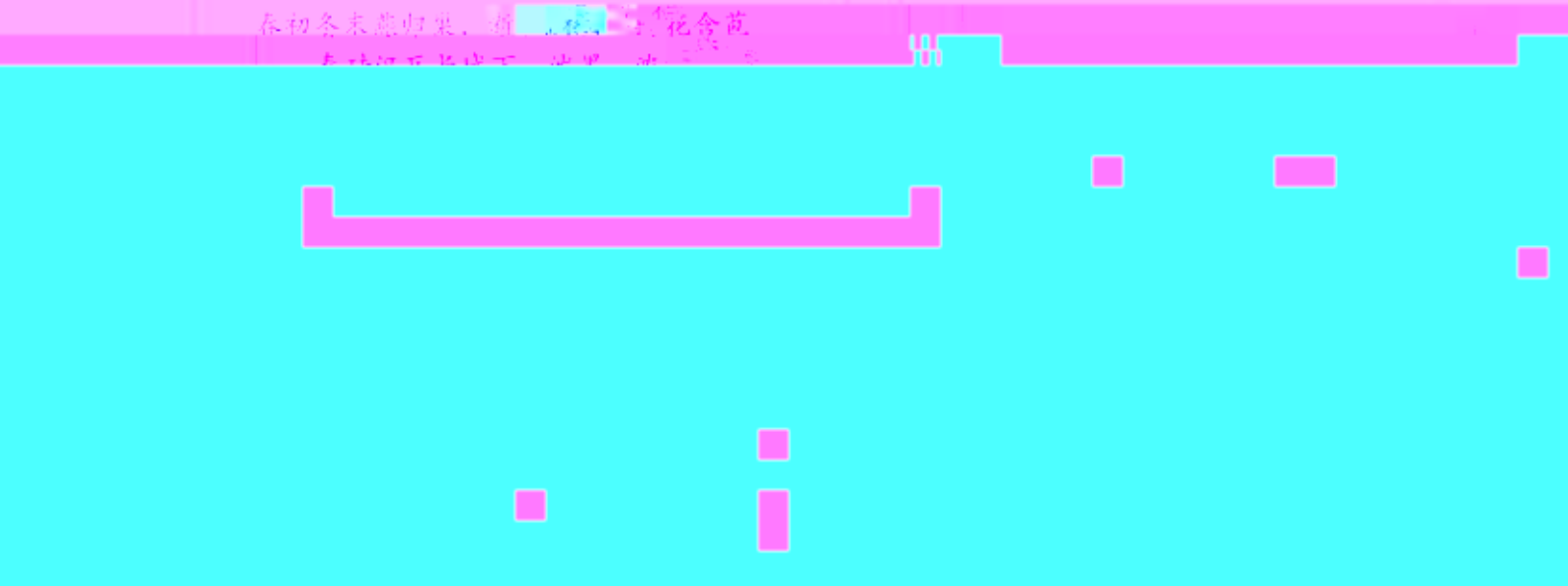
喜庆，团圆。
鞭炮响，锣鼓喧。
杯斟玉液，怀揣梦想。
畅谈建材梦，科技来领先。
中国建设，富强，和谐亲清家园
炎黄子孙同欢庆，华夏佳节乐无边

河南瑞泰耐火材料科技有限公司 陈冰冰

延风波·贺新年

中材水泥有限责任公司 张长笑

春初冬末燕归来，梅蕊香，到花含苞。
春吐江河长流下，冰里冰，冰里冰。



責 任 績 創

誠 信 為 本 實 事 求 是 勇 於 創 新 服 務 大 家